

Nikanti

禅意尼坎蒂

乍听Nikanti（音译：尼坎蒂），不明何意还将它戏谑为“你砍地”，细探究竟才意识到自己无知，这竟是一个佛教词汇，意为心灵愉悦。打高尔夫带来的愉悦与佛学中所指的愉悦，在泰国尼坎蒂高尔夫俱乐部得到了美妙的融合

文 / 本刊记者 王晓希 图 / Asian Travel Media 责编 / 王晓希

独享不如众乐

泰国，是很多高尔夫“候鸟”们非常熟悉的旅行目的地之一，首都曼谷更是每次行程的起点和必经之地。从曼谷驱车往西35公里，便可以到达尼坎蒂高尔夫俱乐部（Nikanti Golf Club），一座乍看上去遗世而独立、走进后又深感亲切的球场。

说起建这座球场的初衷，颇有些意思，可以说是地地道道的高尔夫发烧友将业余爱好变成了事业。球场的总经理Warawit Sasomsab（英文名尼克）从很小的时候就在父母的熏陶下开始打高尔夫，他的姐姐、叔叔、侄子等多位家庭成员皆为高尔夫爱好者，每逢周末的家庭聚会，主要的节目就是去高尔夫球场打一场球。

“我们不但喜欢高尔夫运动本身，更喜欢运动以外带给我们的东西。一家人吃顿饭最多也就是两三个小时，而打高尔夫常常要花上一整天，这是我们家庭成员之间交流感情的一种方式。”尼克说。

尼克所在的家族是从事废物回收管理起家的，在曼谷佛统府的这片农田便是家族的产业之一，既然一家子都如此狂热地喜欢高尔夫，为什么不自己建一座高尔夫球场呢？就这样，便有了后来的尼坎蒂高尔夫俱乐部。尽管建球场的初衷是方便一家人的周末球叙，但尼克一家也希望借此做点对泰国高尔夫发展有意义的事，所以尼坎蒂高尔夫俱乐部是一个不折不扣的公众球场，面向全世界的高尔夫爱好者们开放。

至于球场的名字尼坎蒂，尼克的父亲与尼克都是醉心于佛学研究的教徒，两人无意间看到了这一词汇，感觉寓意与他们想要通过高尔夫球场传达给球友们的精神不谋而合，于是尼坎蒂便成为了这座球场的名称。

三分18洞

要打造一座优秀的球场，找对设计师是非常关键的一步。在进行了反复的观察与考量之后，尼克决定选择泰国本土的著名球场设计师皮拉蓬·纳马塔（Pirapon Namatra），这名设计师在泰国已经设计了很多深受好评的球场作品，其中享誉海外的有华欣的悦榕高尔夫俱乐部（Banyan Golf Club）和暹罗乡村俱乐部（Siam Country Club）等。请来皮拉蓬操刀设计，无疑为尼坎蒂奠定了一座纯正泰国制造高尔夫球场的基调，然而这并非尼坎蒂的全部。

球场的占地面积并不算大，只有150英亩，这也许局限了球场的长度，但并没有局限住它的可打性与趣味性，泰国的球场地势普遍平坦，对设计师的要求也就更高。如何在有限的土地上打造出更有意思的球场，成为摆在设计师面前的一个难题，也机缘巧合成为了尼坎蒂球场团队发挥创意的大好机会。

通常意义上的高尔夫球场无论是18洞还是36洞，往往会以9洞作为一个划分单位，而尼坎蒂为了能够让打球者的时间更加容易按需分配，在与设计师进行沟通之后大胆地采取了将18个洞分为三个6洞的设计理念，每个6洞都包括两个三杆洞、两个四杆洞和两个五杆洞，比普通的18洞球场增加了更多的四杆洞和五杆洞，从某种程度上说增加了更多的抓鸟和老鹰的机会。在这个理念的基础上，连尼坎蒂球场的标志和发球台标志都被设计成了由三个泰文数字的“6”组合而成的图案。

“我们希望客人可以根据自己的时间选择多打几个洞或者少打几个洞，有的时候打完了18洞，想再打9洞可能时间又不够，将18洞分成三个6洞，就可以选择再加打6洞、9洞或是12洞。这对于球员来说，打球的时间可以更有弹性，也能够有更多的选择。”尼克如是说。

这种三分18洞的创新想法不仅在泰国是首创，恐怕在全世界也是头一家。之所以会有这样的想法，就因为球场的管理者是完全以一个高尔夫球友的角度在考虑球友需要什么，比如会所离球场很近，赶着开球可以在会所餐厅快速地吃自助餐、泰国大厨除了精于泰式菜肴还能做出地道的中餐和其他创意料理、更衣室和大堂极具简约设计感的构造布局实用而美观。除此之外，球场还采取了一价全包式的收费方式，打球费中包括了球场上可能会出现的所有消费，比如果岭费、球车费、餐费甚至还有小卖亭中的酒水和球童的小费，当然如果觉得球童的服务特别出色，也可以在球叙结束之后多给一些。

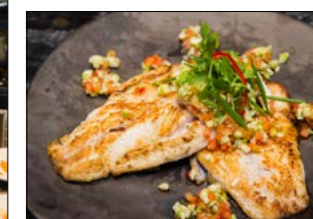
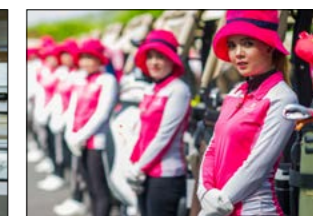
值得一提的是，尼坎蒂的球童都是泰国当地的漂亮姑娘，可以用简单的英语进行交流，当然最无交流障碍的就是始终挂在她们脸上的灿烂笑容，能让你立刻感受到她们的热情。东南亚地区天气常年炎热，紫外线照射强烈，在等待击球的间歇，球童会随时为你贴心地打起阳伞，偶尔还会拿出小扇子帮你扇风。更细心的是，有时你坐在球车上也会晒到太阳，球童都会将伞放在阳光照射过来的一面，尽可能多地帮你遮挡出一片荫凉，而这些便是优质服务的细节所在。难怪曾有人笑称，在尼坎蒂打球是会被球童惯坏的。

如果只能用一个词来形容尼坎蒂高尔夫俱乐部，尼克选择了“WOW”，这不单单只是一个表达惊喜情绪的感叹词，更深一层的含义是Way Of Wonder，奇迹超乎想象。

Tips

附近景点：佛统塔

距离尼坎蒂高尔夫俱乐部仅需十几分钟的车程即可到达泰国最古老、最高的佛塔——佛统塔。佛统塔是具有极大加持的舍利塔，佛教徒到此地一定要朝拜。据载，此塔是阿育王建造的八万四千舍利塔之一，最初由帕苏邨和索达拉修建，而后成为佛教传入泰国的最初标志。雄伟的佛统塔高120米，直耸入云，覆盖有金黄的瓦片，是世界上最高的佛教建筑，也是泰国最受尊崇的遗迹之一。



球场信息

开业时间: 2014年12月

风格: 平原球场

球洞数: 18

总长度: 6789码

标准杆: 72杆

网址: www.nikantigolfclub.com